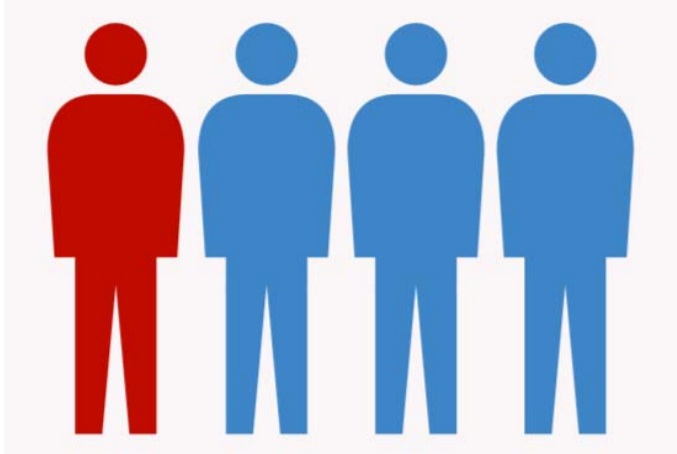


# Perception de la santé, du stress et de la détresse psychologique chez les étudiants de Rennes 1 et 2

1149 étudiants âgés en moyenne de 21 ans ont été enquêtés le 30 mars 2017 par questionnaires sur le campus (toutes filières)



Plus d'1 étudiant sur 4 présente un état de détresse psychologique

La détresse psychologique est associée à des difficultés de gestion du stress

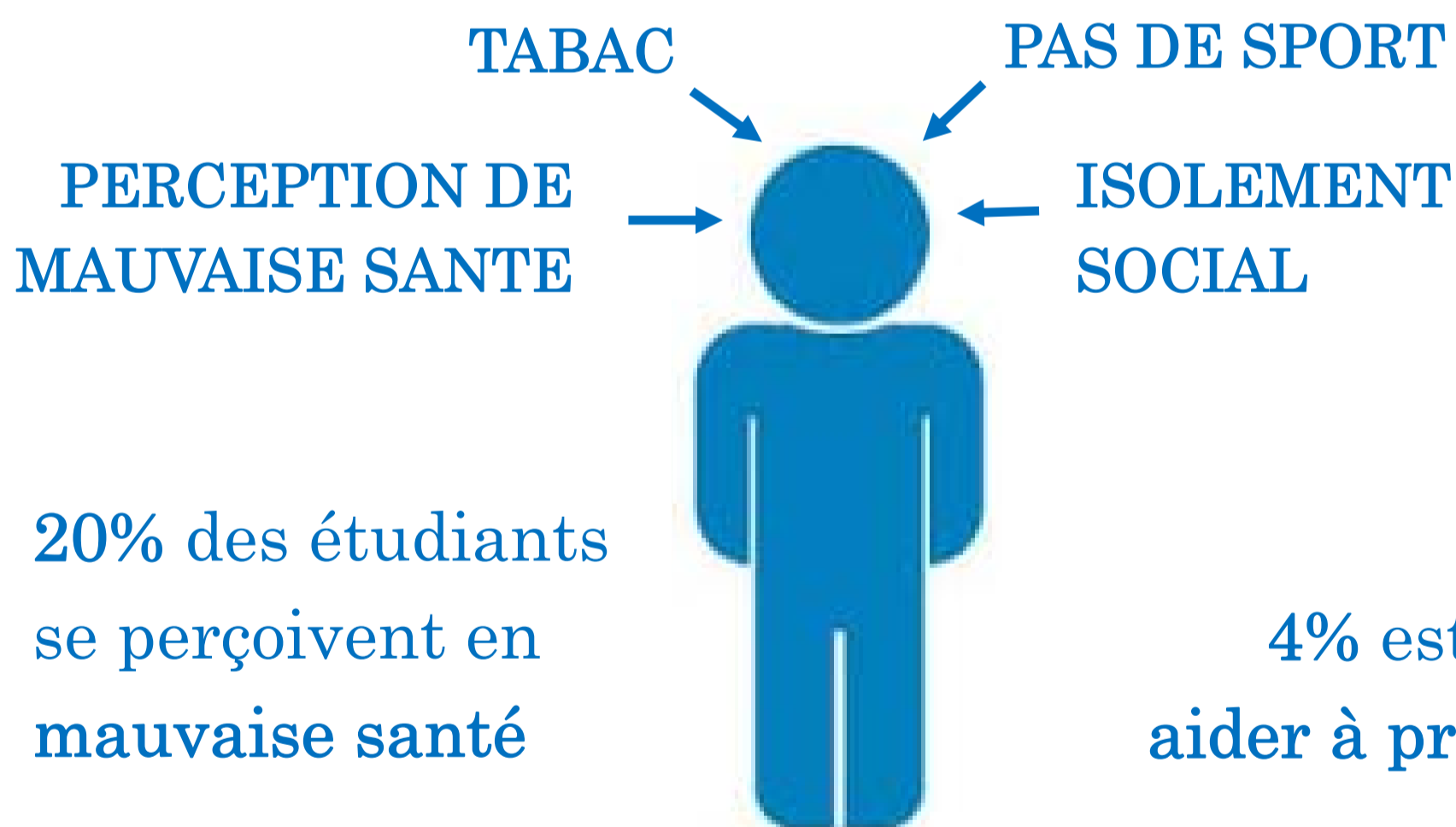
Elle concerne davantage les femmes

## Gestion du stress



## FACTEURS ASSOCIES

à la détresse psychologique et au stress



20% des étudiants se perçoivent en mauvaise santé

8% des étudiants estiment ne pas avoir de confident

4% estiment n'avoir personne pour les aider à prendre des décisions importantes

## Le SIMPPS

*(Service interuniversitaire de médecine préventive et promotion de la santé)*

- . Accueil et écoute
- . Consultations spécialisée (contraception, diététique, tabacologie)
- . Service social et handicap
- . Sophrologie et ateliers bien-être